

Serguridad de la Carga y del Contenedor



Importancia de La Seguridad:

Las organizaciones deben dar la misma o mayor importancia al logro de altos estándares de Gestión en Control y Seguridad, que dan a otros aspectos de sus actividades empresariales. Esto exige adoptar una propuesta estructurada para la identificación de los peligros y la evaluación y control de los riesgos relacionados con las actividades de comercio internacional que realizan.



Pasos para adoptar requisitos mínimos de Seguridad BASC:



Debe mantener la integridad de los contenedores, furgones, remolques y la carga para protegerlos contra la introducción de materiales y personas no autorizados

Debe tener procedimientos documentados en el punto de llenado para sellar correctamente y mantener la integridad de los contenedores y furgones



Deben diseñar procedimientos para considerar el riesgo en aquellas áreas geográficas donde las evaluaciones de riesgo justifican inspeccionar los contenedores o furgones para detectar personas escondidas o contrabando.

Inspección de Vehículo:



Inspección de Contenedor:

Debe establecer, documentar y mantener procedimientos para verificar la integridad física de la estructura del contenedor antes del llenado, esto incluye la confiabilidad de los mecanismos de cerradura de las puertas.

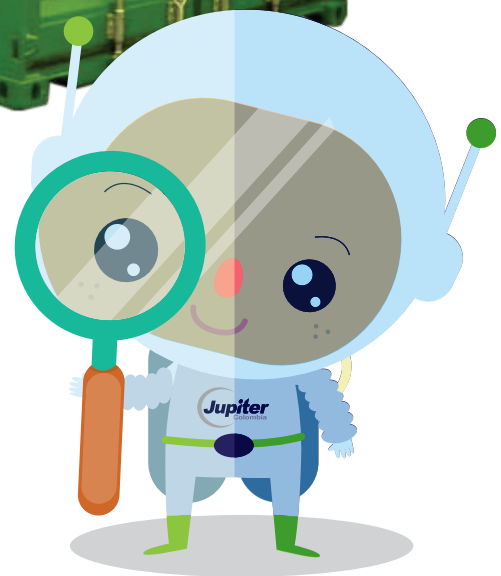
Debe cumplir un procedimiento de inspección para todos los contenedores que vayan a ser cargados. Se recomienda la inspección de los **siete puntos**:

1. Pared delantera
2. Lado izquierdo
3. Lado derecho
4. Piso
5. Techo interior/externo
6. Puertas interiores/exteriores
7. Exterior/Sección inferior

Inspección del Contenedor de 7 puntos:



1. Exterior / Sección Inferior
2. Puertas Interiores / Exteriores
3. Lado Derecho
4. Lado Izquierdo
5. Pared Delantera
6. Techo Interior / Exterior
7. Piso



Inspección del Remolque de 17 puntos:

Debe cumplir un procedimiento de inspección física. Se recomienda la inspección de siete 17 puntos, antes de abandonar la zona de llenado con el contenedor/remolque cargado:



- | | |
|--|-------------------------------|
| 1. Posterior Parachoque | 10. Exterior / Debajo |
| 2. Motor | 11. Piso (adentro) |
| 3. Llantas | 12. Puertas Afuera / Adentro |
| 4. Piso Cabina | 13. Paredes Laterales |
| 5. Depósito Gasolina | 14. Techo Exterior / Interior |
| 6. Cabina | 15. Pared Delantera |
| 7. Tanques de Aire | 16. Unidad del Refrigerador |
| 8. Eje Impulsor | 17. Extractor |
| 9. Área Quinta Rueda, Compartimiento Natural, Laca del Patín | |

Inspección del Furgón o plataforma:



Debe establecer, documentar, implementar y mantener procedimientos para verificar la integridad física de la estructura del furgón antes del llenado, incluso la confiabilidad de los mecanismos de cerradura de las puertas. Se recomienda la inspección de diez puntos (7 + 3) para todos los furgones:

1. Área de la quinta rueda, inspeccionar el compartimiento natural y placa del patín
2. Pata mecánica
3. Parte inferior

Sellos de Contenedores:

Debe instalar un sello de alta seguridad en todos los contenedores cargados con destino a la exportación. Todos los sellos deben cumplir o exceder la norma ISO 17712 actual para sellos de alta seguridad

Deben establecer procedimientos escritos que especifiquen cómo se controlarán y aplicarán los sellos a los contenedores cargados

Debe tener procedimientos para reconocer y reportar a las autoridades aduaneras o la autoridad pertinente, cuando los sellos o contenedores han sido comprometidos

Deben manejar los sellos solo los empleados designados con el fin de mantener la integridad de los mismos

Debe establecer procedimientos documentados para el registro, control, inventario y colocación de sellos.



Clases de Sellos de contenedores:



Precintos Metálicos de Seguridad



Sellos de Seguridad



Cintas de Seguridad

Alteración de Sellos:



Remoción o alteración con químicos o disolventes



Clonación de sellos



Corrosión



Corte y pegue de sellos



Si no toma fotos...

¿Cómo sabe usted que el contenedor salió bien sellado de la planta?

¿Cómo demuestra que el ilícito ocurrió fuera de la planta?



Aprender es fácil y posible